



Product Introductie

XMP-6200

IAdea Corporation

XMP-6200 – 1080p Solid-State Media Player



Kensington lock

5 dB wireless antenna

Micro SD expansion slot

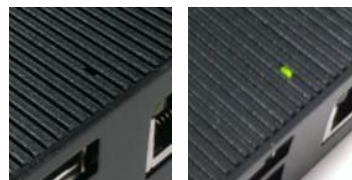
HDMI

DC power in

AJB (for software developer)

2 x USB port

10/100 Ethernet port



Power/status LED

- Wordt geleverd incl. gratis eenvoudig te programmeren digital signage software
- Betrouwbare, onderhoudsvriendelijke en ventilator vrije media speler met duurzame aluminium gekoelde behuizing
- Robuuste netwerk connectie met 5dB wifi antenne en/of bekabeld aansluiten op het Ethernet
- Aanbevolen door veel digital signage software

Opmerkelijke prestaties op een betrouwbare speler

- 24-7 stabiele playback biedt non-stop visual marketing in een winkel of shop

- Hardware watchdog timer beveiligd
- **Onderhoudsvrij, geen IT support nodig**



- Robuust aluminum design, fan-less en COOL

- **Silent operation**
- Geplooid oppervlak zorgt voor snelle warmte afvoer. **Looks cool and feel COOLER**



Simply Beautiful Playback



➤ Verbluffende kwaliteit op 1080p video/image playback

➤ Werkt met **landscape & portrait displays**. Rotatie functie werkt perfect, zelfs in **multi-zone mode**

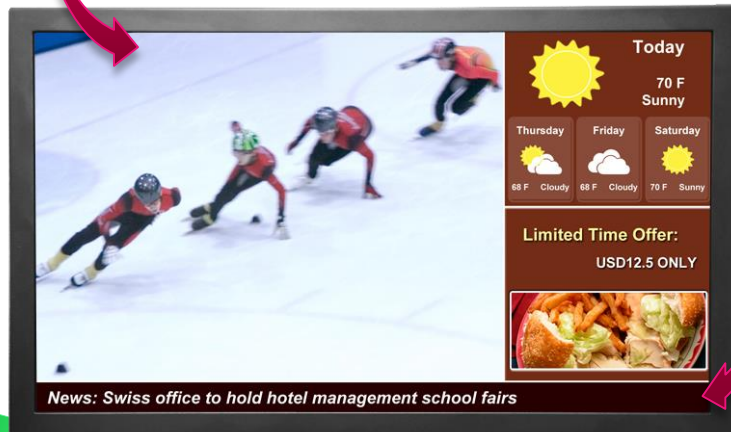
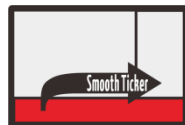
➤ Soepele ticker en HTML5 animaties

Ondersteund Portrait Screen met een klik



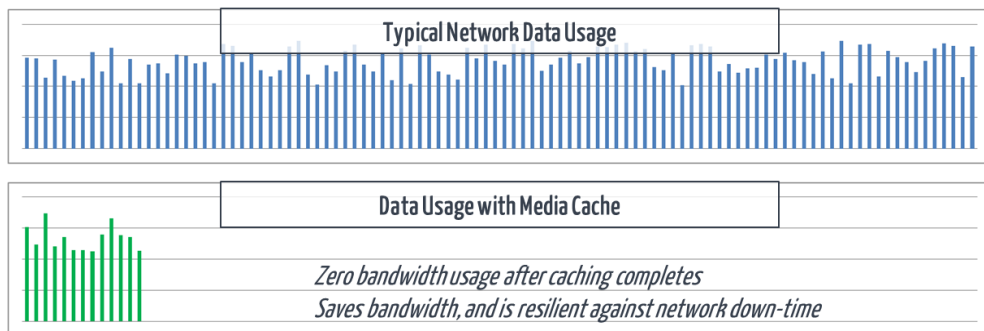
- Geen extra content manipulatie nodig, werkt met 1920x1080 en 1080x1920 video
- Rotatie 90°, 180° en 270°
- Werkt tevens met multi-zone layout

Soepele Playback voor Video & Animatie



- Perfecte aaneensluitende 1080p video performance.
- Verbeterde ticker performance zorgt er voor dat RSS nieuws soepel loopt.

Bandbreedte Reductie & Offline Playback met Media Cache



- Cache alle content in de media player's commercial grade **8GB** ingebouwd geheugen. De player blijft spelen, ookal is het network tijdelijk off-line
- Mocht het 8GB ingebouwde geheugen niet toereikend zijn, dan kun je uitbreiden met een tot 32GB micro SD card

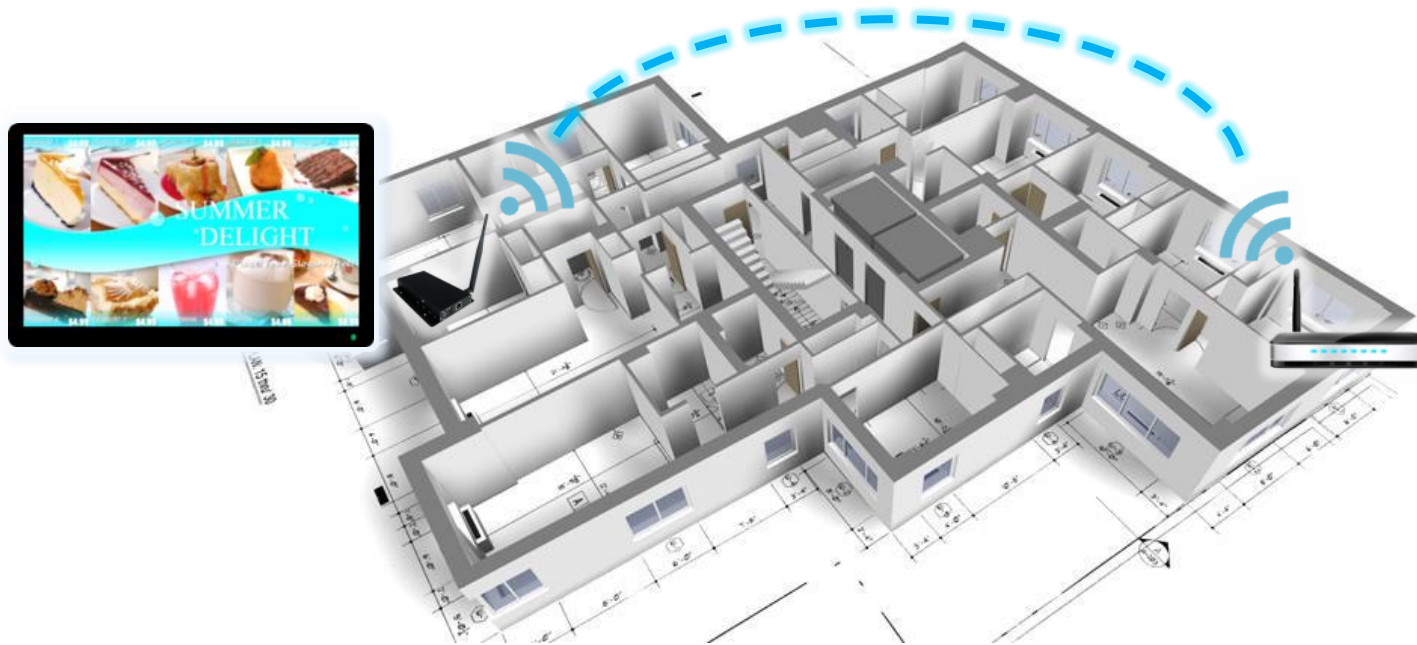
- Belangrijk: wij adviseren SanDisk 32GB Class 10 micro SD card

Werkt altijd; met of zonder Network



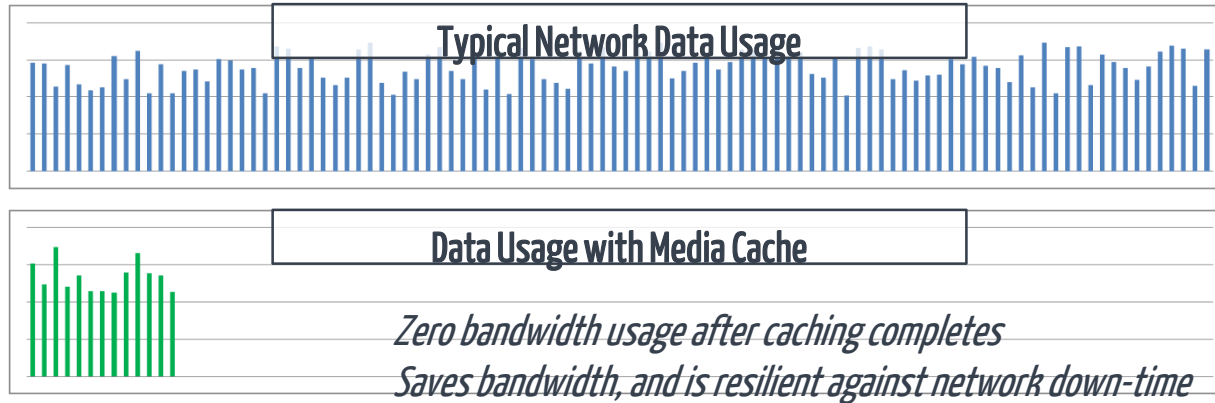
- USB update voor het geval het network off-line is of niet beschikbaar is
- Stabiele connectie met Ethernet kabel
- Snelle draadloze verbinding met 802.11n
- 802.11 b/g wordt ook ondersteund voor maximale compatibiliteit met bestaand netwerk

Sterke Draadloze Verbinding



- Verlies nooit je draadloze verbinding met de 5dB antenna, ook al wordt deze geïnstalleerd achter een scherm
- Mogelijkheid tot draadloze verbinding, ondanks obstakels zoals wanden en meubels

Efficiente Download Mechanisme Bespaart Je Geld!



- 3G downloaded content wordt gecached in de speler
 - Playback tevens netwerk down-time
- Download alleen unieke content
 - Significante bandbreedte reductie, vooral gunstig bij 3G netwerken



Betrouwbare Digital Signage Speler



➤ Plug & play

- Power up and play
- Blijft niet 'hangen' in de OS

➤ Self recovery

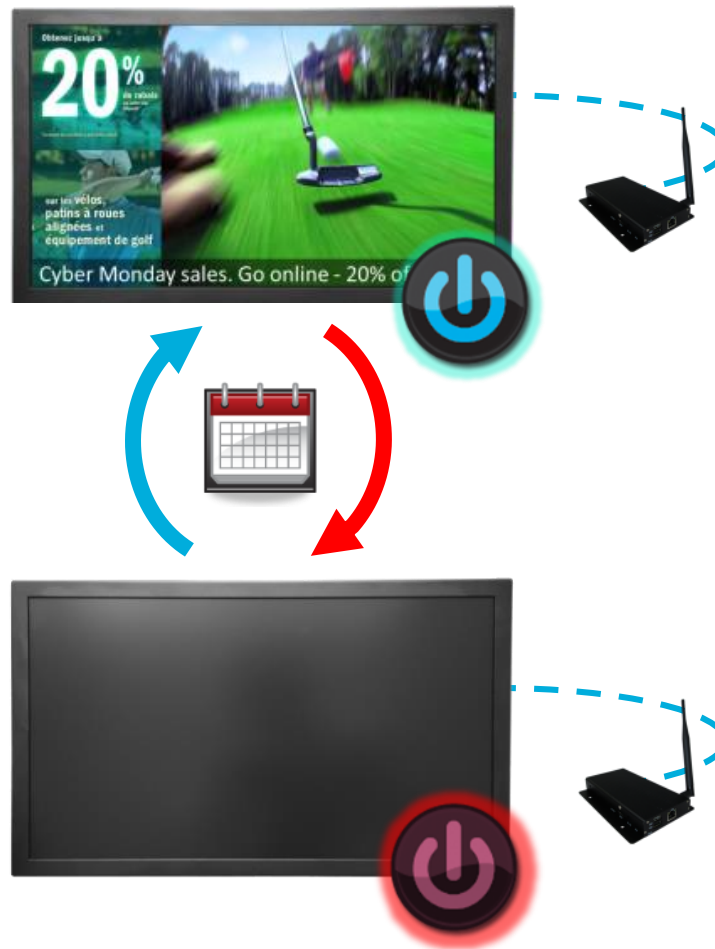
- Auto reboot en scan disk, mocht er iets mis gaan

➤ Onderhoud op afstand

- Upgrade device service pack op afstand



Scherm 'On/Off' Plannen

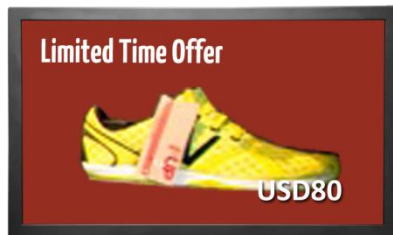


- Schakel het scherm automatisch uit buiten openingstijden en weer aan tijdens openingstijden
- **Bespaar energie en levensduur van het scherm** door het scherm automatisch te laten schakelen
 - Belangrijk: Screen on/off werkt op displays die CEC commando's ondersteunen. De displays zonder CEC zullen in de slap-stand schakelen

PIO-101-GPIO Adapter voor XMP-6200



Sensor for
input trigger



- Interactieve playback triggering met sensoren of knoppen
 - Via USB port
 - Corresponderend met bv. promotie videos getoond op het scherm
- 10 inputs, 4 outputs
 - Outputs kunnen worden gekoppeld aan LED light/waarschuwings systemen. Etc.

PIO-101 - GPIO Adapter



➤ Eenvoudige connectie voor knoppen en sensoren via USB poort

- Voor alle IAdea HD & Full-HD modellen

- Via USB poort

- Euro-type terminals

- Eenvoudige montage

➤ 10 inputs, 4 outputs



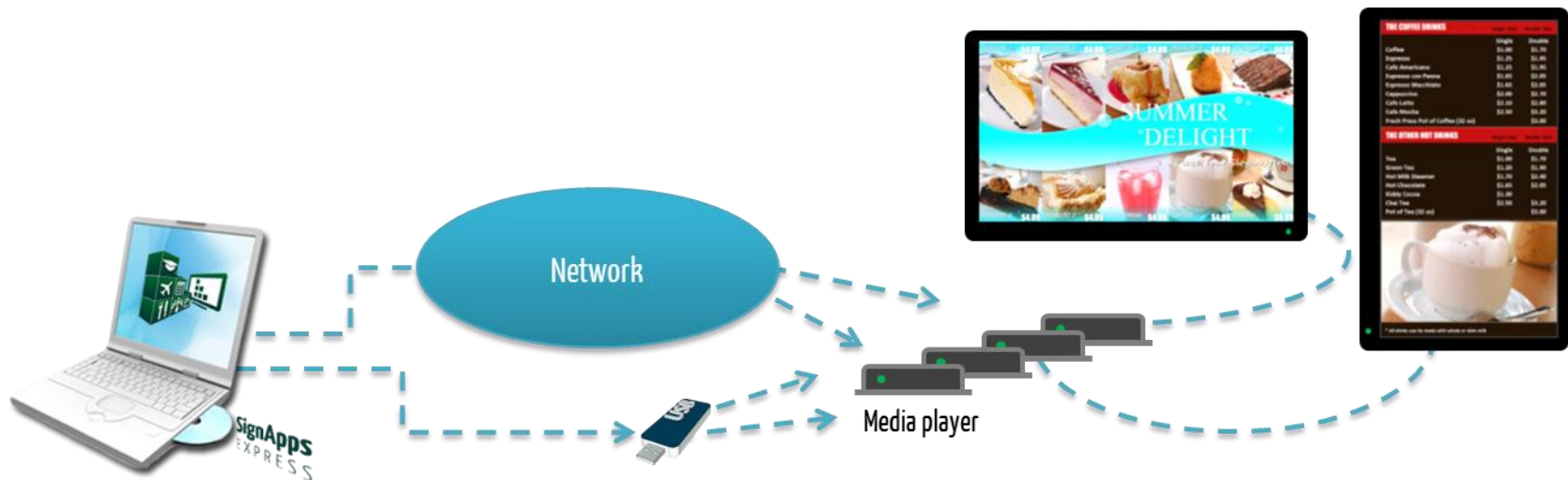
Software Oplossing



SignApps Express Introductie

FEB 2015

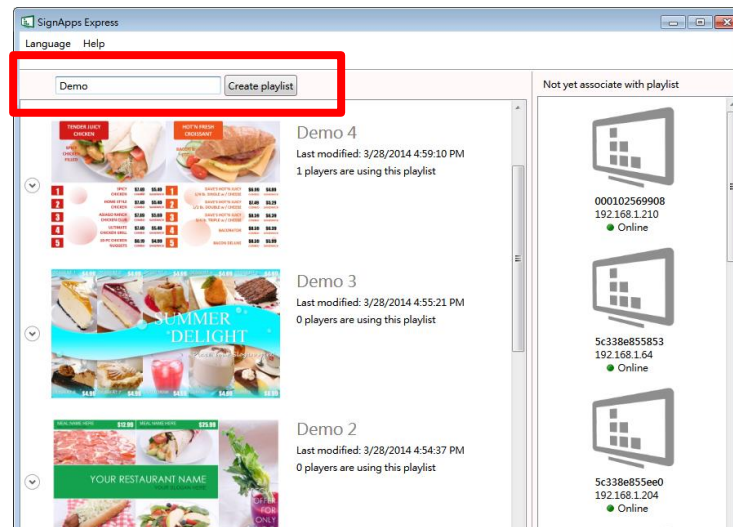
- Eenvoudige te leren
- Maak gebruik van voor-designed professionele templates
- Export naar de spelers via USB of LAN



1, 2, 3, Content set up

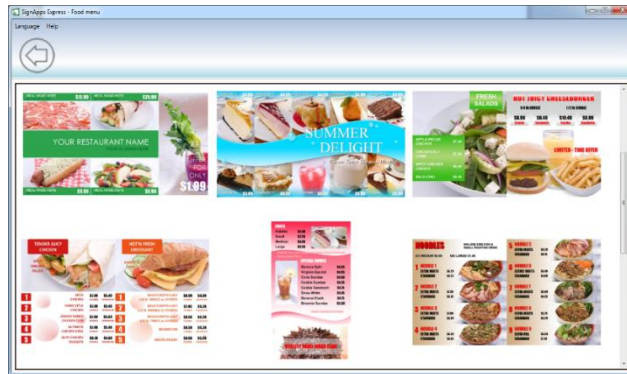
- IDea application-SignApps is eenvoudig in gebruik. Binnen 3 stappen je content maken, exporen en afspelen!

1. Maak een playlist



1, 2, 3, Contents set up

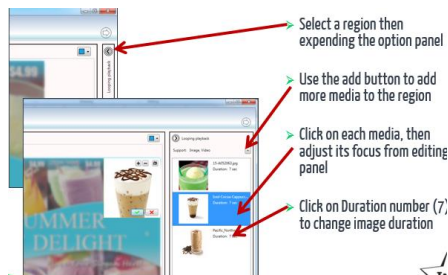
2. Selecteer en edit playlist



Verander de foto of video



Edit de prijs en de tekst



Zet de playback in 'loop'

1, 2, 3, Contents set up

3. Exporteer naar de speller met USB of via het netwerk

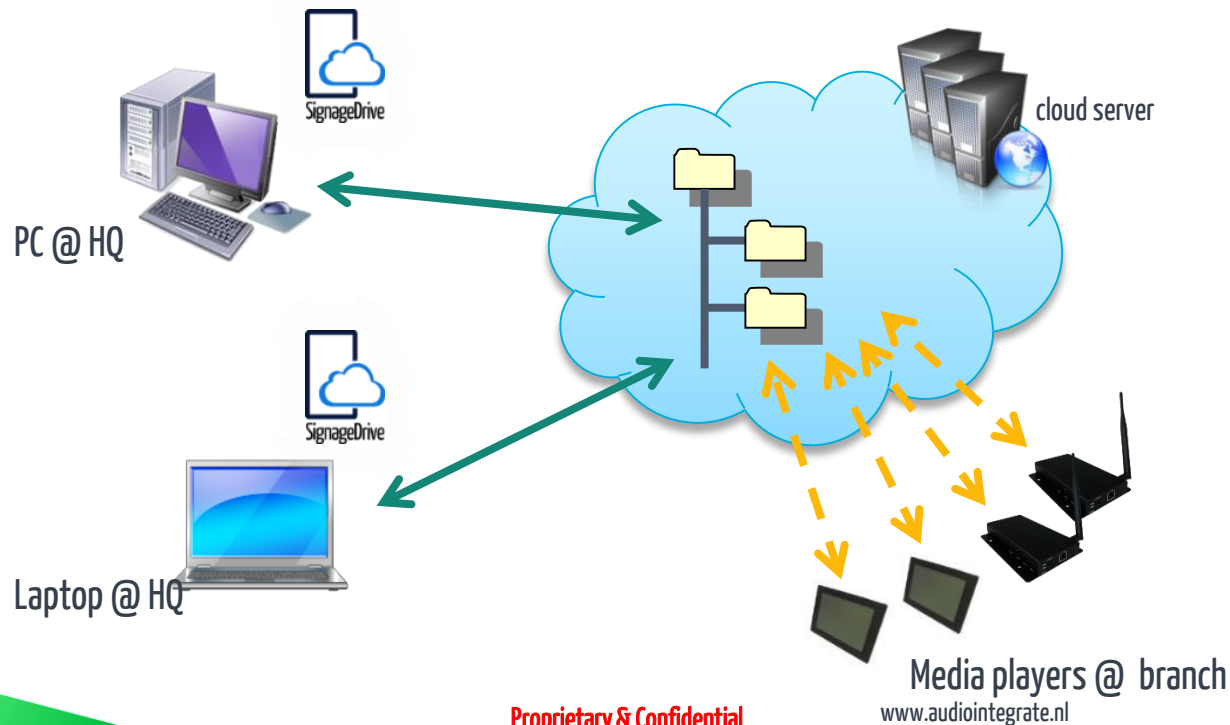
➤ Next to export your task via USB or via network



Content Update Maandelijks - Drag and Drop, Easy Contents Sync up

April 2015

- Update real-time content vanaf het hoofdkantoor naar elke locatie.
 - Control digital signage netwerk vanaf meerdere PC's
 - Update content op afstand door simpelweg drag & drop bestanden naar de **SignageDrive** mappen



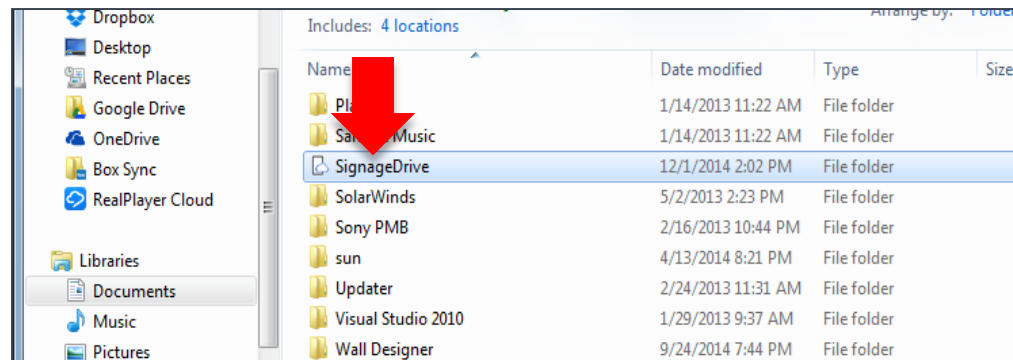
Proprietary & Confidential

Media players @ branch
www.audiointegrate.nl

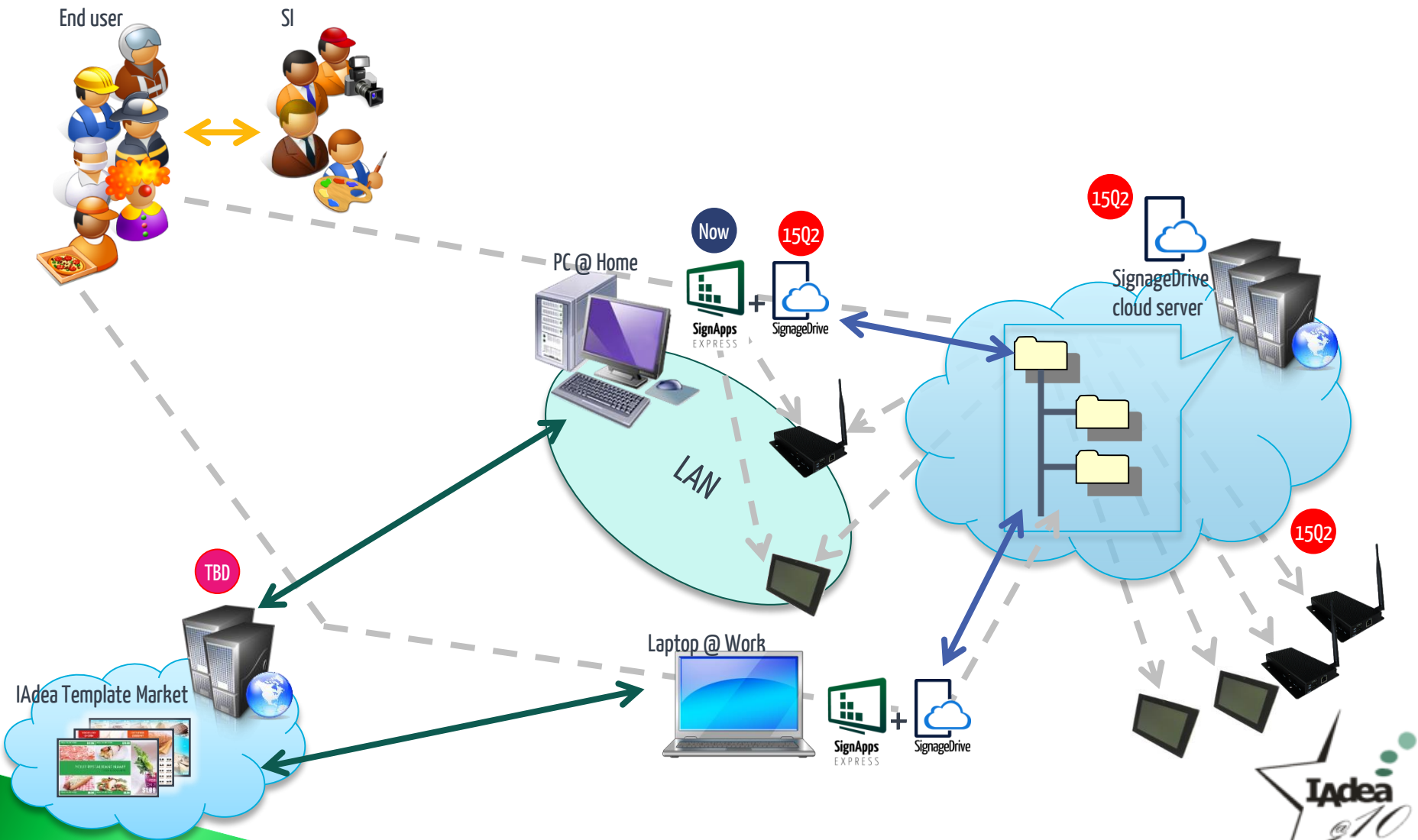


Sleep Bestanden om je Speler te Updaten

- Sleep bestanden naar de SignageDrive map om deze te uploaden naar je speler
 - Als je video/image/audio bestanden naar de map sleept, dan worden deze ‘alphanumerisch’ afgespeelt
 - Als je een subfolder aanmaakt met de naam “Slideshow” (hoofdletter gevoelig) en je sleept je bestanden hier naar toe, dan zullen de foto & audio bestanden automatisch gelijktijdig worden afgespeeld
 - Bij het aanmaken van een SMIL playlist in de SignageDrive map (e.g. USB output van MgrExp of SignApps Express), dan zal het SMIL bestande geladen en afgespeeld worden in de speler

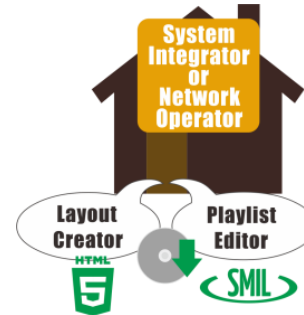


Idea Software Overview



Vergelijking

Brochures Posters



	Traditional Ads	General Digital Signage Solution	Idea's SignApps Express Solution
Presentation	Static	Dynamic	Dynamic
Content Editing	Rely on Design Company	Rely on SI or network operator	End User
Cost of Editing Image & Text Messages	Editing & Re-printing cost	Editing cost	Free of charge
Efficiency (Time)	3-5 days	Within 24 hours	Immediately
Scheduling play time	Hard to manage	Accurate	Accurate
Layout Design Skill	Low	Highly Required	Low (Many Sample templates)
Photographic/Photo Editing Skill	Highly required	Required	Not Require

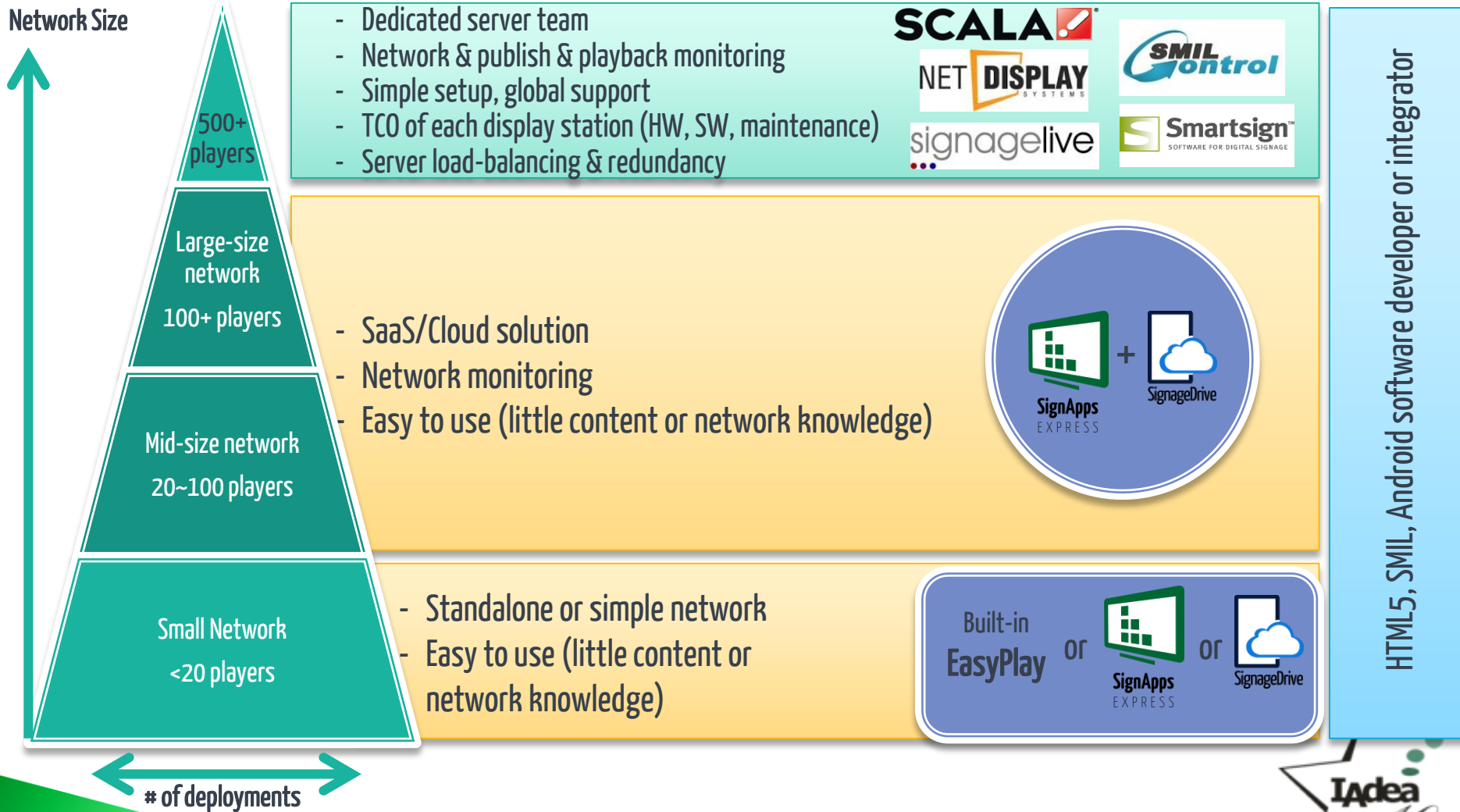


3rd-party Digital Signage Software

- XMP-6200 hardware is compatible met 3rd party software
 - SCALA
 - SignageCloud
 - Signagelive
 - NetDisplaySystem
 - Smartsign
 - Signchannel
 - Stinova
 - Onsigntv
 -






Werkt met meerdere Software op Alle Network Groottes



Accessoires & Verpakking



Standaard accessoires

Standard package	Picture
AC power adapter	
HDMI cable (female to female, 1.5M)	
External Wi-Fi antenna	
Ethernet cable (1.8M)	
USB cable (1.2M)	

Verpakkingsmateriaal

- Box materiaal: 350P bruin karton
- Box afmetingen: 225.5x170x79mm
- Totaal gewicht: 850g



Top layer can be moved out.
System and accessories are in
the sub-part.

Verpakkingsmateriaal



Top view:
System is fixed on
top of the sub part.



Front view:
Accessories are put here.

Side view:
Wi-Fi antenna is put
here



Accessories are power adapter,
Ethernet cable, HDMI cable, USB
cable.

Bedankt voor uw ondersteuning

