

AirMeter – designed by D&R

Omschrijving

De AirMeter is een professionele audio interface voor gebruik in (radio-)studio's, welke eenvoudig kan worden toegevoegd aan mengtafels zonder uitgebreide meterbrug.

Door de AirMeter op een D&R Airmate (of ander merk mengtafel) aan te sluiten kan die ook beschikken over dezelfde geluidskaart en monitorings-functionaliteit als de D&R Airence en Axum.

De AirMeter is een 3x stereo in/ 3x stereo uit USB-geluidskaart en een 5-kanaals GPIO

(General Purpose In-Out) voor het aansturen/schakelen van externe bronnen zoals bijvoorbeeld een faderstart naar software of roodlicht-signalering.

De AirMeter wordt middels USB aangesloten op een PC en toont op het beeldscherm de LED-VU meters van de in- en uitgangen. Centraal in beeld is een grote klok geplaatst met duidelijke seconden weergave, welke onmisbaar is voor nauwkeurig presentatie-werk.

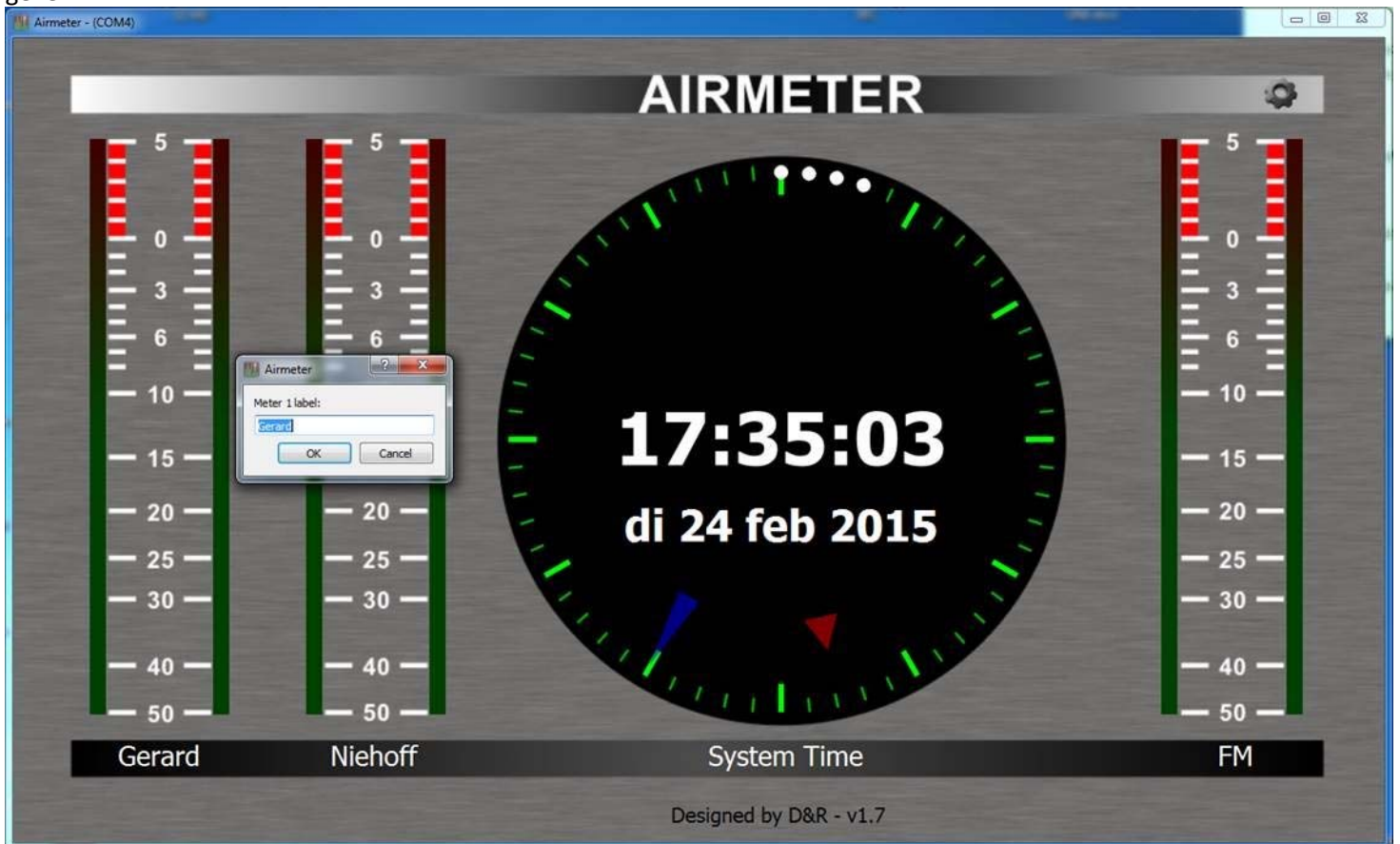
AirMeter Software

De benodigde software voor het aansturen van de applicatie wordt meegeleverd op CD en draait op PC met Windows. U kunt de laatste software-versie hier downloaden: <https://www.niehoff.nl/productfolder/Airmeter-Setup.zip>

Er wordt een USB Serial Port aangemaakt, deze bij instellingen kiezen:

The screenshot displays the AirMeter software interface. At the top, the word 'AIRMETER' is visible. Below it, there are three vertical VU meters labeled 'Prog', 'Cue', and 'Aux'. In the center, a large circular clock shows the time '10:53' and the date 'ma 3 nov 2014'. A 'Communication Interface' dialog box is open in the foreground, with a red arrow pointing to the 'Serial Port' dropdown menu, which is set to 'USB Serial Port (COM3)'. The dialog box also includes options for 'UDP Server/Client' and 'Enable'. In the top right corner of the software interface, a red arrow points to a gear icon representing the settings menu. At the bottom of the interface, it says 'Designed by D&R - v1.9'.

Vanaf de software versie v1.7 kunnen de labels onder meters (standaard Prog, Cue en Aux) naar wens worden aangepast. Dit is mogelijk door met muis op de betreffende meter te klikken en vervolgens de gewenste naam van het label in te geven:



Kenmerken:

- 19" 1HE behuizing met losse aanschroefbare rackmount-kit, waardoor de aansluitingen naar keuze aan de voor- of achter-kant kunnen worden geplaatst.
- 3x stereo line ingang op cinch (tulp) met instelpotmeter voor ingangsgevoeligheid
- USB naar PC (aansluiting middels USB A naar USB B-kabel) wordt standaard meegeleverd
- Metering volgens DIN-norm (20dB per 1,5 sec)

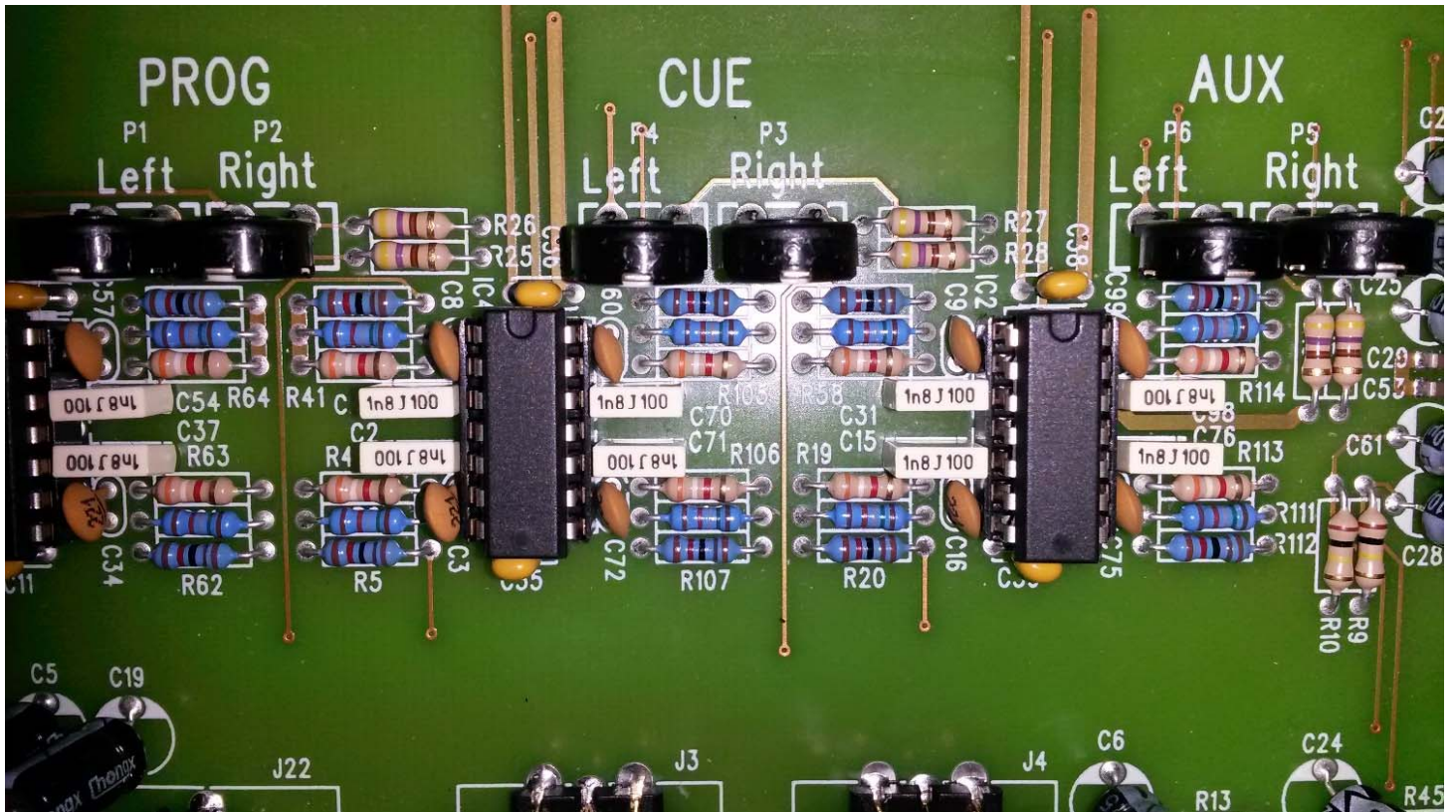


Technische Specificaties:

- Formaat: 1HE 19", slechts 115mm diep
- Aansluitingen:
 - 1x stereo line input: Master XLR in/uit
 - 2x stereo line input: Cinch (tulp) in/uit
 - 3 x stereo line output: Cinch (tulp)
- Metering volgens DIN norm -50 tot +5 dBu
- USB powered (geen losse netvoeding nodig!). Kabel wordt meegeleverd
- Galvanisch gescheiden voeding vermindert kans op aardlussen en brom

Ingangsgevoeligheid instellingen:

Op onderstaande afbeelding ziet u de Left en Right voor PROG | CUE | AUX, deze kunnen simpel worden aangepast voor elk aangesloten apparaat.



Wij hopen dat u lang plezier hebt aan deze erg praktische en unieke AirMeter.
Mocht u vragen hebben, kunt u te allen tijde contact opnemen:

Niehoff AV distribution & support
Venweg 13
7591 NR Denekamp
The Netherlands

Phone: +31 (0)541-351 451
Fax: +31 (0)541-355 399
E-mail: info@niehoff.nl
Website: www.airmeter.nl

GPI settings Aircast / mAirlist

D&R AIRCAST Controlepaneel



- Audio apparaten
- > Audio instellingen
 - Encoder
 - Afstandsbediening
 - Databanken
 - Achtergrond Scripts
 - Logboeken
 - Acties
 - Voice Tracking
- > Diversen
- > Geavanceerd

+ Toevoegen... Verwijder Configureer Importeren Exporteren

<input checked="" type="checkbox"/> D&R AIRENCE

OK Toepassen Annuleer

D & R Airence Configuratie



Spelers Cartwall Schakelaars Geavanceerd

Playlist 1

Player 1 Player 2

Toewijzing

USB-kanaal in gebruik door deze speler:

USB 1



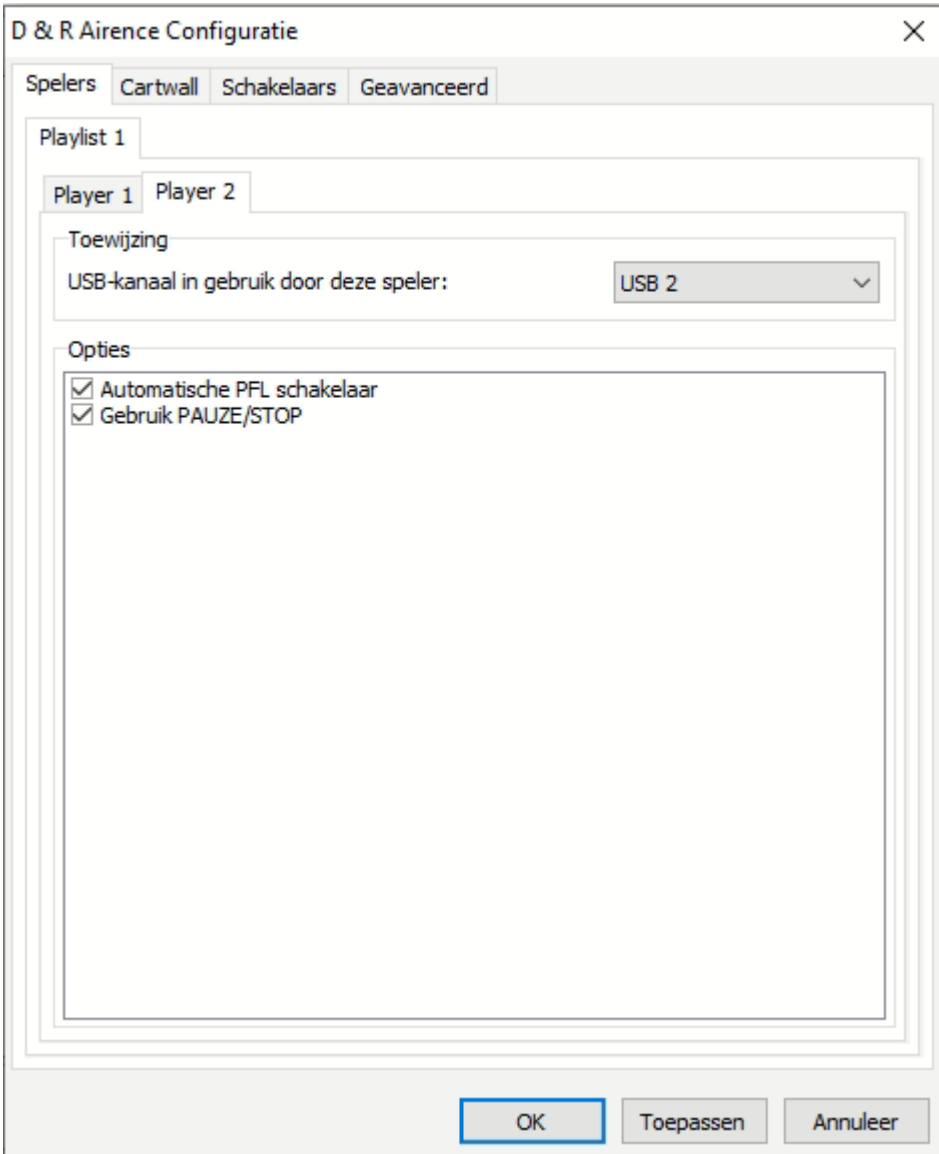
Opties

- Automatische PFL schakelaar
- Gebruik PAUZE/STOP

OK

Toepassen

Annuleer



Spelers Cartwall Schakelaars Geavanceerd

 Gebruik schakelaars voor cartwall

Knoppen om te gebruiken in de Cartwall

"A" en "B" knoppen (boven naar beneden) ▾

Kleur instellingen

Status	Kleur	Knippen	Knipper kleur	Snelheid
Empty	uit	<input type="checkbox"/> Knippe...	uit	Normaal
Loading	Geel	<input type="checkbox"/> Knippe...	uit	Normaal
Playing	Rood	<input type="checkbox"/> Knippe...	uit	Normaal
Fading	Rood	<input type="checkbox"/> Knippe...	uit	Normaal
Error	Rood	<input checked="" type="checkbox"/> Knippe...	Geel	Snel
Paused	Groen	<input type="checkbox"/> Knippe...	uit	Normaal
Stopped	Groen	<input type="checkbox"/> Knippe...	uit	Normaal

OK

Toepassen

Annuleer

D & R Airence Configuratie



Spelers Cartwall Schakelaars Geavanceerd

SW #	Aan	Uit
15		
16		
17		
18		
19		
20		
21		
22		
23		
24		
25		
26	CARTWALL 3 START	CARTWALL 3 STOP
27		
28		
29		
30		
31		
32		
33	CARTWALL 1 START	CARTWALL 1 STOP
34		
35		
36	CARTWALL 2 START	CARTWALL 2 STOP
37		
38		
39		

OK

Toepassen

Annuleer

DECLARATION OF CONFORMITY

Manufacturer's Name : **Niehoff AV distribution & support**
Manufacturer's Address : **Venweg 13**
7591 NR Denekamp
Phone: +31 (0)541-351 451
Fax: +31 (0)541-355 399
E-mail: info@niehoff.nl

declares that the product:

Product name : **AirMeter**
Note : Product name may be suffixed by the EU.

Product option : None

conforms to the following Product Specifications:

Safety : IEC 60065 (7th ed. 2001)
EMC : EN 55013 (2001+A1)
EN 55020 (1998)

Supplementary Information:

The product herewith complies with the requirements of the Low Voltage Directive 72/23/EEC and the EMC Directive 89/336/EEC as amended by Directive 93/68/EEC.

Director of Engineering – Niehoff High tech Sound & Light, The Netherlands
Date : January 01, 2015
European Contact : Niehoff or Your local Sales and Service Office.

ELECTROMAGNETIC COMPATIBILITY

This unit conforms to the Product Specifications noted on the **Declaration of Conformity**.

Operation is subject to the following two conditions:

- This device may not cause harmful interference.
- This device must accept any interference received, including interference that may cause undesired operation.
- Operation of this unit within significant electromagnetic fields should be avoided.
- Use only shielded interconnecting cables.